

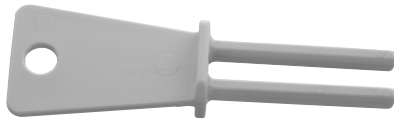


Sentinel by Bemis™ Wall Bracket and Key Set

Soporte de pared y juego de llaves / Support mural et jeu de clés

Model 445 020 - Bracket & Key Set / Modelo 445 020 - Soporte de pared y juego de llaves /
Modèle 445 020 - Support mural et jeu de clés

Model 435 020 - Bracket Only / Modelo 435 020 - Solo abrazadera / Modèle 435 020 - Support uniquement



INCLUDED IN PACKAGE

- 10 Wall Brackets
- 44 Plastic Wall Plugs
- 44 1-1/4" Pan Head, 10-Gauge Screws
- 10 Keys (Model 445 020)

EN EL PAQUETE SE INCLUYEN

- 10 Soportes para montaje en la pared
- 44 Taquetes de plástico para pared
- 44 Tornillos de cabeza troncocónica de calibre 10 de 1-1/4 pulgadas
- 10 Llaves (Modelo 445 020)

COMPRIS DANS L'ENSEMBLE

- 10 supports muraux
- 44 capuchons muraux en plastique
- 44 vis à tête cylindrique de 3,2 cm (1-1/4 po), de calibre 10
- 10 Clés (Modèle 445 020)

Mounting Instructions

A safely accessible height for personnel is generally considered 52-56" from the floor to the top edge of the sharps container. With this as a guideline, mount the top of the bracket approximately 50" from the floor. Using wall bracket as template, mark location of four holes.

MASONRY WALLS

Drill 1/4" diameter holes 1-1/4" deep. Tap wall plugs into hole until flush to the wall. Using provided screws, mount the Wall Bracket.

WALLBOARD

Typical recommended fasteners are:

Molly fastener	CD6S	Metal fastener for 3/8" to 5/8" wallboard
Rawl anchor	2112	Metal fastener for 3/8" to 5/8" wallboard
Poly-Toggle anchor	2304	Plastic toggle fastener for 1/2" wallboard
Poly-Toggle anchor	2305	Plastic toggle fastener for 5/8" wallboard

Use Bracket Key to remove sharps container from bracket.

Instrucciones de montaje

Se considera generalmente que una altura accesible de manera segura para el personal es de 52 a 56 pulgadas desde el piso hasta la orilla superior del contenedor de objetos punzocortantes. Con esto como pauta, monte la parte superior del soporte aproximadamente a 50 pulgadas del piso. Utilizando el soporte para montaje en la pared como plantilla, marque la ubicación de los cuatro agujeros.

PAREDES DE MAMPOSTERÍA

Taladre agujeros de 1/4 de pulgada de diámetro con una profundidad de 1-1/4 pulgadas. Golpee suavemente los taquetes en los agujeros hasta que queden parejos con la pared. Utilizando los tornillos suministrados, monte el soporte para montaje en la pared.

CARTÓN DE YESO

Los sujetadores recomendados típicos son:

Sujetador Molly	CD6S	Sujetador metálico para cartón de yeso de 3/8 a 5/8 de pulgada
Anclaje Rawl	2112	Sujetador metálico para cartón de yeso de 3/8 a 5/8 de pulgada
Anclaje Poly-Toggle	2304	Sujetador de plástico tipo mariposa para cartón de yeso de 1/2 pulgada
Anclaje Poly-Toggle	2305	Sujetador de plástico tipo mariposa para cartón de yeso de 5/8 de pulgada

Utilice la llave de soporte para retirar el contenedor de objetos punzocortantes del soporte.

Instructions de montage

On considère généralement qu'une hauteur aisément accessible au personnel de manière sécuritaire est de 132 à 142 cm (52 à 56 po), du sol au bord supérieur du contenant. En tenant compte de cette directive, montez la partie supérieure du support à environ 127 cm (50 po) du sol. En utilisant le support mural comme modèle, marquez l'emplacement des quatre trous.

MURS EN MAÇONNERIE

Percez des trous de 6 mm (1/4 po) de diamètre et de 3,2 cm (1-1/4 po) de profondeur. Enfoncez les capuchons muraux dans les trous jusqu'à ce qu'ils soient de niveau avec la surface du mur. À l'aide des vis fournies, montez le support mural.

PANNEAU MURAL

Les fixations généralement recommandées sont:

Fixation à expansion	CD6S	Fixation de métal pour panneau mural de 9,5 mm à 1,6 cm (3/8 à 5/8 po)
Bride d'ancrage à expansion Rawl	2112	Fixation de métal pour panneau mural de 9,5 mm à 1,6 cm (3/8 à 5/8 po)
Ancrage mural Poly-Toggle	2304	Ancrage de plastique articulé des 1,25 cm (1/2 po) pour panneau mural
Ancrage mural Poly-Toggle	2305	Ancrage de plastique articulé des 1,6 cm (5/8 po) pour panneau mural

Utilisez la clé du support pour libérer le contenant d'objets piquantes et tranchants du support.